

次世代インナーウェアショップ「ワコール 3D smart & try」 東急プラザ表参道原宿に 2019年5月30日（木）オープン

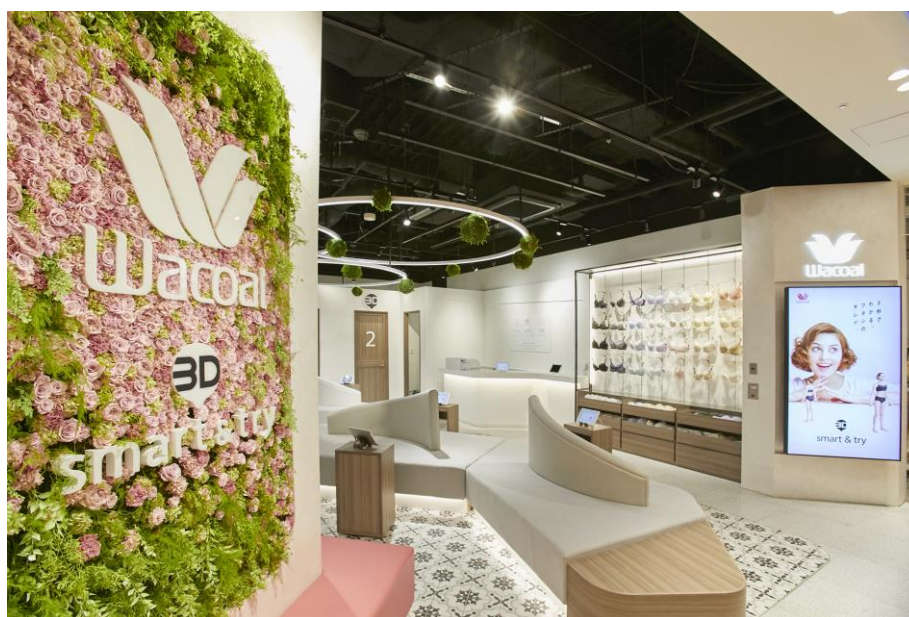


株式会社ワコール（本社：京都府京都市、代表取締役社長：伊東知康）は、ストレスフリーに、お客様の望むスタイルでインナーウェア選びが体験できる次世代インナーウェアショップ「ワコール 3D smart & try（スマート アンド トライ）」を東急プラザ表参道原宿に 2019年5月30日（木）よりオープンします。

「ワコール 3D smart & try」は、ワコールが独自に開発した新しい接客サービス「3D smart & try」が体験できる初めての常設店舗です。お客様のご希望に合わせ、セルフサービスで計測、商品の検索、試着、購入することはもちろん、確かな知識を持つビューティーアドバイザーによるカウンセリングで、個別のご要望やお悩みに応じた提案を受けることもできます。

ショップには、3 台の 3D ボディスキャナーと 2 つのカウンセリングルームを設置し、ショップの中央には接客 AI を搭載したタブレットが閲覧できるスペースをご用意。計測した体型データや接客 AI との対話によるおすすめの下着をチェックすることができます。また、自由に試着や購入ができるなど、お客様の望むスタイル・ペースで、気軽にインナーウェア選びをお楽しみいただけます。

ワコールは今後も、愛される商品やサービスをさらに追求し、お客様一人ひとりとの、よりパーソナライズな関係づくりをめざします。



◆ 「ワコール 3D smart & try」 東急プラザ表参道原宿について

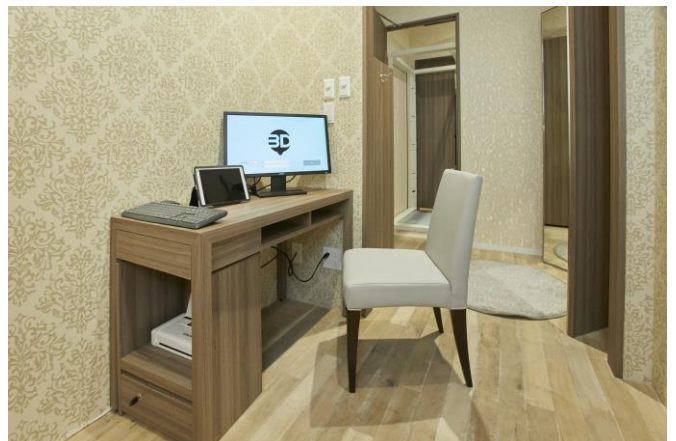
○オープン日時：5月30日（木）11:00

○店舗名：「ワコール 3D smart & try」 東急プラザ表参道原宿

○住所：東京都渋谷区神宮前 4-30-3 東急プラザ表参道原宿 4階

○営業時間：11:00～21:00

○売場面積：108㎡（3D ボディスキャナー3台、カウンセリングルーム2部屋）



◆「ワコール 3D smart & try」のサービスについて (https://www.wacoal.jp/smart_try/)

セルフサービスでの計測、商品の検索、試着、購入や、ビューティーアドバイザーによるカウンセリングなど、お客様のご希望に合わせたインナーウェア選びを体験することができます。

①ワコール独自の 3D ボディスキャナーによる計測と体型データのチェック

わずか5秒でからだの周径や体積を計測し、体型の特徴を判定。
現在と過去の体型データを比較するなど、ボディラインのチェックが可能。

②接客 AI との対話によるおすすめの下着のご提案

店内にあるタブレットで、計測した体型データ、お悩みやお好みのデザイン、シルエットに対応した下着を数多くある中からお客様に合わせてご提案。

③ビューティーアドバイザーによるカウンセリング

3D ボディスキャナーで計測したデータをもとに、個別のご要望やお悩みに応じた商品のご提案。下着の選び方や着用方法などもアドバイス。

※①②は、お客様ご自身で計測やタブレットの操作を行うことができます。

③は、事前にご予約が必要です。

<参考>4月19日から5月12日まで、表参道ヒルズ 表参道 R スタジオで開設した
「ワコール 3D smart & try」期間限定のポップアップショップについて

- ・「3D smart & try」の体験者 計 988 名 (24 日間)
- ・常に 4~5 人待ちで列が絶えることがなく、3D ボディスキャナーはフル稼働の状態。
- ・SNS などの口コミから、「3D smart & try」の体験を目的に来店されるお客様が多かった。
- ・“今まで人に測ってもらうのは抵抗があったが、この 3D ボディスキャナーは誰にも見られることなく、ひとりで計測できるので体験して良かった”、“初めての未来的な体験で、楽しく、おもしろかった”、“自分のからだのデータを見てショックを受けたが、客観的に見ることができ、自分の体型の特徴に気づくことができた”といったお声があり、体験後の満足度が高かった。

※「ビューティーアドバイザー」は株式会社ワコールの登録商標です。

※「smart & try」は株式会社ワコールの出願商標です。

【報道関係の方からのお問い合わせ先】

株式会社ワコール 広報・宣伝部

(東京) TEL : 03-3239-1117 FAX : 03-3239-1118

(京都) TEL : 075-682-1006 FAX : 075-682-1103

【一般のお客様からのお問い合わせ先】

株式会社ワコール お客様センターフリーダイヤル 0120-307-056 (平日 : 9:30~17:00)